

# NEOXPacketFalcon Compact

KOMPAKTE NETZWERKFORENSIK-APPLIANCE FÜR ULTRASCHNELLES CAPTURING, INDIZIERUNG, SUCHE UND ANALYSE VON NETZWERKDATEN IN ECHTZEIT!



PACKETFALCON

SecurITy

Trust Seal  
www.teltrust.de/tezig  
made  
in  
Germany



Für eine optimale und sichere IT-Dienstgüte müssen IT-Sicherheitsteams permanenten Zugriff auf ausführliche Analysen des Datenverkehrs haben. Die Netzwerkforensik bietet diesen wesentlichen Zugang und Einblick, den Sicherheitsanalysten benötigen.

Unsere PacketFalcon-Produkte sind leistungsstarke Aufzeichnungsgeräte für alle Arten von Netzwerkgeschwindigkeiten, die es IT-Organisationen ermöglichen, den Datenverkehr ohne Kompromisse zu analysieren, zu überwachen und genau aufzuzeichnen. PacketFalcon ermöglicht einen permanenten 24 x 7-Zugriff auf 1G-, 10G-, 25G-, 40G- und 100G-Netzwerke für detaillierte Analysen, einschließlich forensischer Analysen vergangener Ereignisse.

PacketFalcon unterstützt Sicherheitsteams indem der Netzwerkverkehr an wichtigen Knotenpunkten mittels Netzwerk-TAPs präzise und verlustfrei aufgezeichnet wird, in Echtzeit indiziert und analysiert, und dadurch eine schnelle Untersuchung jeglicher Vorgänge im Netzwerk ermöglicht.

Durch die Indizierung der Daten und die Bereitstellung einfacher und komplexer Hardware- und Software-Filter (Berkeley Packet Filter) ermöglicht PacketFalcon den Sicherheitsteams eine schnelle Untersuchung und damit das Unterbinden von Angriffen - selbst dann, wenn diese in hochmodernen Highspeed-Netzwerken wie etwa 40G- oder 100G-Netzwerktopologien auftreten.

Hardwareseitig besticht der PacketFalcon Compact durch seine robuste Bauweise, wahlweise bis zu 300 TB Plattenspeicher, 256GB RAM, und bis zu zwei Hochleistungs-FPGA-Gigabit Capture-Karten von Napatech.

Als Software kommt Linux und eine spezielle Netzwerkforensik-Software zum Einsatz. Dadurch ist es möglich auch standortübergreifend via Remote-Zugriff den Netzwerkverkehr zu analysieren und schnell Fehler aufzufinden.

## HIGHLIGHTS

-  Bis zu 100Gbps WTD Full Packet Capturing
-  Smarte High-Speed FPGA Capture-Karten
-  Speicherkapazität bis 300 TB
-  IEEE 1588v2 Precision Time Protocol
-  FPGA-basiertes Nanosecond Timestamping
-  FPGA-basiertes Packet-Slicing & Capture-Filter
-  FPGA-basierte Deduplication
-  RESTful API
-  PCAP & PCAPNG Support
-  Unterstützt Stacking
-  FIPS 140-2 zertifiziert

## HIGHLIGHTS & KEY FEATURES

Kontinuierliches verlustfreies 100G WTD (Write to disc) Full Packet Capturing (FPC)

Bis zu 2 High-Performance Smart FPGA Capture-Karten für 1G/10G/25G/40G/100G

FPGA-basierte Deduplication

FPGA-basiertes Packet-Slicing und Capture-Filter

FPGA-basiertes Nanosekunden-genaues Timestamping

Unterstützt IEEE 1588v2 PTP

PCAP oder PCAPNG Support

Intuitive WebUI für fortschrittliche Analysen und PCAP-Export

Speicherkapazität von 30 TB bis 300 TB

Enterprise NVMe SSD Drives, Operating System auf RAID 1 NVMe SSD

8GB/12GB Hardware Buffer to absorb and analyse microbursts

Integrierte, verlässliche Expert-Events, Hinweise auf Auffälligkeiten über die OSI Layer 2-7

Beschleunigung der Mean-Time-To-Resolution (MTTR) durch Visualisierung und Interaktion mit Metadaten, Kommunikations-Flows und den Paketen selbst

Paketbasierende Analyse der Kommunikationsbeziehungen, visualisiert in intuitiven grafischen Anzeigen

VoIP-/Video-Analyse

Fehlersuche bei Performanceproblemen

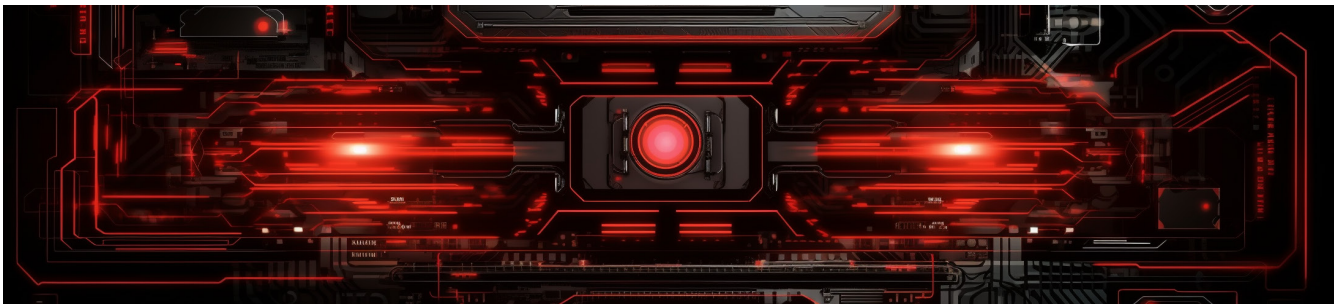
Unterstützung für Hardware-verschlüsselnden Capture-Speicher, schützt Ihre Daten vor unbefugtem Zugriff. Zertifizierung gemäß FIPS140-2 und erfüllt die Normen ISO/IEC 27040 und NIST 800-88

10G Management-Interface

Rackmountable, 1HE und redundante Titanium Netzteile

Inklusive 1 Jahr Hardware-, Software- und Wartungssupport

Entwicklung, Montage & Qualitätssicherung in Deutschland



## USE CASES

Präzises, robustes und portables Netzwerkforensik- und -Analyse-Tool direkt verfügbar am Kundenstandort

Erfassen des Datenverkehrs von Unternehmensanwendungen an verteilten oder entfernten Standorten, um einen detaillierten und genauen Einblick in den Netzwerkstatus zu erhalten

Schnelle Fehlerbehebung und Lösung von Netzwerk- und Applikationsproblemen

Bereitstellung von benutzerfreundlichen Tools für Außendiensttechniker und Kunden zur Erfassung des lokalen Netzwerkverkehrs

Beschleunigen Sie das Troubleshooting bei VoIP-Problemen mit Software Features wie der „Expert Analysis“

Verschaffen Sie sich ein genaues Bild der Auswirkungen von IT-Rollouts auf Ihr Netzwerk durch umfassende Berichte und Überwachung in jeder Phase der Bereitstellung

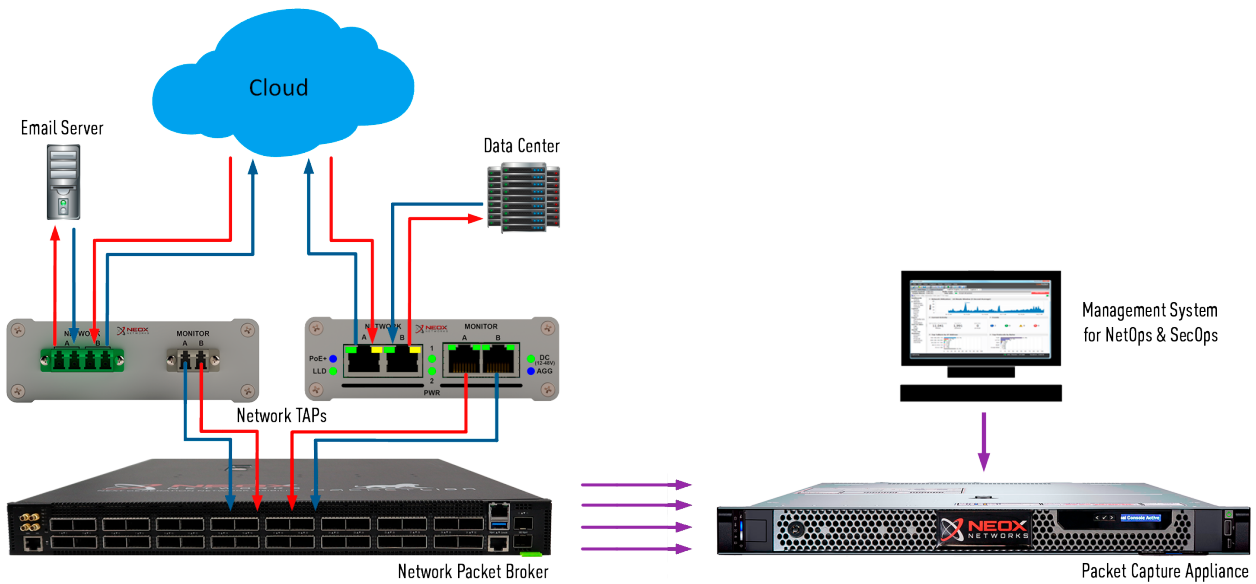
Erkennen Sie in Echtzeit die Auswirkungen von Netzwerkproblemen auf die Performance und Bereitstellung von Applikationen

Ermöglicht sowohl die Untersuchung von Daten in Echtzeit als auch die historische Wiedergabe für forensische Analysen

Verbessern Sie die Implementierungsgeschwindigkeit Ihrer neuen Initiative, um die Kosten zu amortisieren und einen schnelleren ROI zu erzielen

Durch die Verwendung eines Netzwerk-Taps zur Spiegelung des Datenverkehrs überwacht PacketFalcon Paketdaten, ohne die Performance des Produktionsnetzwerks zu beeinträchtigen

**BEISPIEL-SZENARIO**



**VORINSTALLIERTE NETZWERKFORENSIK & PACKET CAPTURE SOFTWARE**

- Verlustfreie Erfassung und Aufzeichnung bis zu 100Gbps von 1G-, 10G-, 25G-, 40G- und 100G-Netzwerk-Traffic/-Verbindungen bei Gewährleistung der vollen Datenintegrität.
- Leistungsstarke Tools zur Netzwerkverkehrsanalyse, die es NetOps ermöglichen, sich auf bestimmte Zeitspannen und Arten von Traffic zu konzentrieren.
- Integrierte Analysen, darunter Expertenanalysen und kritische Netzwerkkenzahlen, wie Top-Talker und Top-Protokolle, die alle zu einer beschleunigten Untersuchung eventueller Anomalien beitragen.
- Die Netzwerkpakete werden beim Eintreffen vom FPGA mit einem Hardware-Zeitstempel mit 10 Nanosekundengenauigkeit versehen. GPS, PPS, PTP und andere externe Zeitquellen werden unterstützt.

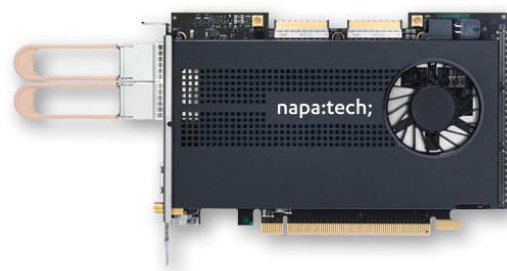
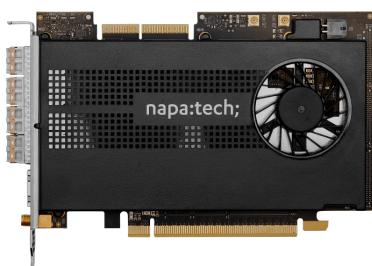


Packet Capture Software Screenshots

**VERFÜGBARE CAPTURE-KARTEN**

4-Port 1G/10G/25G FPGA Capture-Karte (SFP/SFP+/SFP28)

2-Port 40G/100G FPGA Capture-Karte (QSFP+/QSFP28)



## FRONTANSICHT



## FRONTELEMENTE

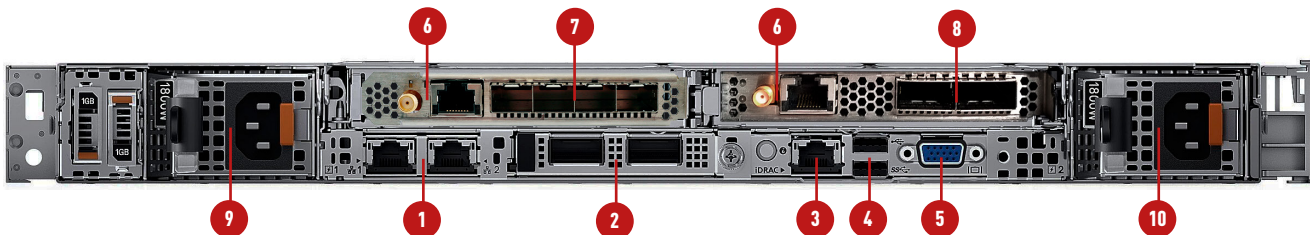
1	UID/Identifier-Button	4	USB 2.0 Port
2	Power-Button	5	iDRAC Direct (Micro-AB USB) Port
3	Status-LEDs	6	Status-LCD

## RÜCKANSICHT



Eine beliebige Kombination der zwei zur Verfügung stehenden Capture-Karten ist möglich!

NEOXPacketFalcon Compact mit zwei FPGA Capture-Karten - 4-Port 1G/10G/25G (SFP/SFP+/SFP28) und 2-Port 40G/100G (QSFP+/QSFP28):



## RÜCKSEITE - SCHNITTSTELLEN &amp; ANSCHLÜSSE

1	2x 1G Ethernet Management Interface	6	IEEE 1588-2008 (PTPv2) Koaxial & RJ45
2	OPTIONAL Management Network Interface Upgrade OCP 3.0	7	4x 1G/10G/25G SFP28 Ports
3	Intelligent Platform Management Interface (IPMI) RJ45 LAN-Port	8	2x 40G/100G QSFP+/QSFP28 Ports
4	1x USB 3.0 und 1x USB 2.0 Ports	9	Austauschbare/Hot-swappable Stromversorgung 1
5	D-Sub VGA Display Port	10	Austauschbare/Hot-swappable Stromversorgung 2

## TECH SPECS

## TECHNISCHE SPEZIFIKATIONEN

Breite x Höhe x Tiefe	48,2 cm x 4,3 cm x 82,3 cm - 1HE - inkl. Rackmount-Kit
Gewicht	ca. 18 kg
Netzteile	2x 700 W Titanium , Hot-Swap-fähig, redundant
Eingangsspannung	200 bis 240 VAC oder 240 HVDC

## BETRIEBSUMGEBUNG

Betriebstemperaturbereich	5°C - 45°C
Lagertemperaturbereich	-40°C - 65°C
Rel. Betriebsluftfeuchtigkeit	8% - 90% (nicht kondensierend)
Rel. Lagerungsluftfeuchtigkeit	5% - 95% (nicht kondensierend)

## ZERTIFIZIERUNGEN

**SAFETY:** EN 62368-1:2014 +A11:2017, EN IEC 62368-1:2020 +A11:2020, EN IEC 62311:2020, EN 62479:2010; **EMC:** EN 55032:2015 +A11:2020, EN 55035:2017 +A11:2020, EN 61000-3-2:2014, EN 61000-3-3:2013; **RoHS:** EN IEC 63000:2018



PACKETFALCON

## MODELLE MIT 1 SMART-NIC



ARTIKELNUMMER	RAM	SSD*	CAPTURE-KARTE - PORTS
NX-LC-25G-*TB-CT-**	256 GB	30TB, 60TB, 150TB oder 300TB	4x 1G/10G/25G SFP28
NX-LC-40G-*TB-CT-**	256 GB	30TB, 60TB, 150TB oder 300TB	2x 40G QSFP+ / 8x 10G (Fan-out)
NX-LC-100G-*TB-CT-**	256 GB	30TB, 60TB, 150TB oder 300TB	2x 100G QSFP28 / 2x 40G QSFP+ (2x 25G (Adapter) / 8x 10G (Fan-out))

\* SSD-Kapazität - verfügbare Größen: „30“ TB, „60“ TB, „150“ TB oder „300“ TB; weitere Größen auf Anfrage.

\*\* „3Y“ für 3 Jahre - oder „5Y“ für 5 Jahre Software-Abonnement und Hardware-Support

## MODELLE MIT 2 SMART-NICS



ARTIKELNUMMER	RAM	SSD	CAPTURE-KARTE 1 - PORTS	CAPTURE-KARTE 2 - PORTS
NX-LC-25G25G-*TB-CT-**	256 GB	30TB, 60TB, 150TB oder 300TB	4x 1G/10G/25G SFP28	4x 1G/10G/25G SFP28
NX-LC-25G40G-*TB-CT-**	256 GB	30TB, 60TB, 150TB oder 300TB	4x 1G/10G/25G SFP28	2x 40G QSFP+ / 8x 10G (Fan-out)
NX-LC-40G40G-*TB-CT-**	256 GB	30TB, 60TB, 150TB oder 300TB	2x 40G QSFP+ / 8x 10G (Fan-out)	2x 40G QSFP+ / 8x 10G (Fan-out)
NX-LC-25G100G-*TB-CT-**	256 GB	30TB, 60TB, 150TB oder 300TB	4x 1G/10G/25G SFP28	2x 100G QSFP28 / 2x 40G QSFP+ (2x 25G (Adapter) / 8x 10G (Fan-out))
NX-LC-100G100G-*TB-CT-**	256 GB	30TB, 60TB, 150TB oder 300TB	2x 100G QSFP28 / 2x 40G QSFP+ (2x 25G (Adapter) / 8x 10G (Fan-out))	2x 100G QSFP28 / 2x 40G QSFP+ (2x 25G (Adapter) / 8x 10G (Fan-out))

\* SSD-Kapazität - verfügbare Größen: „30“ TB, „60“ TB, „150“ TB oder „300“ TB; weitere Größen auf Anfrage.

\*\* „3Y“ für 3 Jahre - oder „5Y“ für 5 Jahre Software-Abonnement und Hardware-Support